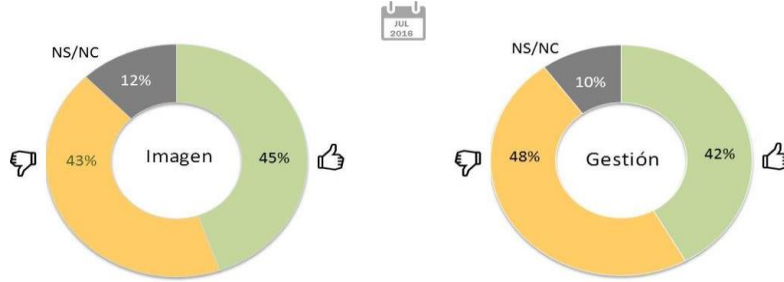


IMAGEN Y GESTIÓN DE GOBIERNO, EXPECTATIVAS ECONÓMICAS Y TEMAS DE ACTUALIDAD

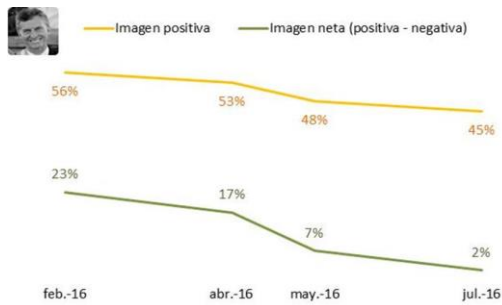
Relevamiento nacional, 28 al 31 de julio de 2016

- ✓ La imagen del Presidente Macri es positiva, pero continúa descendiendo. La evaluación de la gestión es negativa, también en descenso
- ✓ Vidal, Macri, Massa y Carrió son los dirigentes con mayor imagen positiva. Vidal y Massa son los que tienen mejor imagen neta, CFK tiene la imagen neta más baja
- ✓ La apreciación de la situación económica personal empeoró en los dos últimos meses como resultado de la caída de la evaluación actual y de la expectativa para el próximo año
- ✓ Un comportamiento similar se observa en el análisis sobre la marcha de la economía argentina: hoy se percibe peor que hace un año, pero se imagina mejor respecto al próximo año
- ✓ La persistencia de la baja evaluación presente, tanto de la economía personal y como de la marcha de la economía del país, podría seguir reduciendo la brecha observada con las respectivas expectativas
- ✓ La inflación y el desempleo siguen siendo los temas más relevantes, en los cuatro últimos meses la cuestión de la inseguridad volvió a desplazar a la corrupción

¿CÓMO EVALÚA LA IMAGEN Y LA GESTIÓN DEL PRESIDENTE MACRI?



EVOLUCIÓN DE LA IMAGEN



EVOLUCIÓN DE LA GESTIÓN

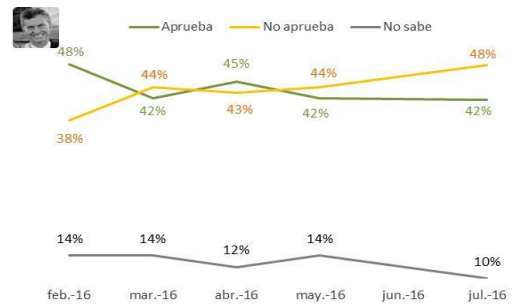
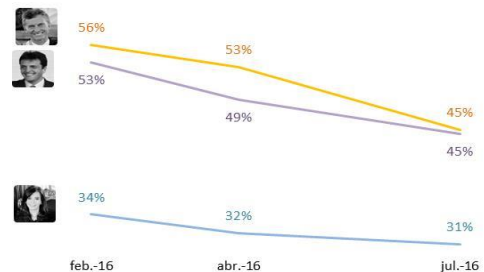


IMAGEN DE LÍDERES POLÍTICOS

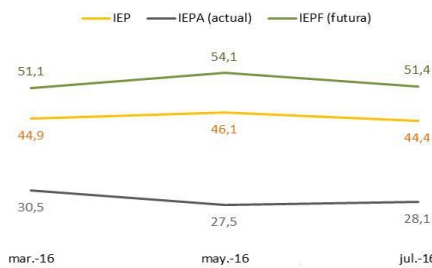


NS/NC: no sabe / no contesta

EVOLUCIÓN DE LA IMAGEN POSITIVA DE LÍDERES POLÍTICOS

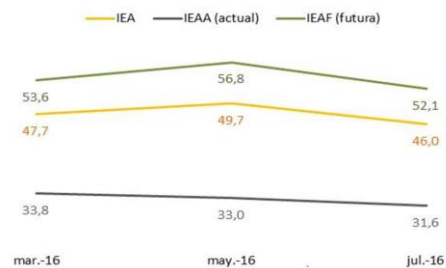


ÍNDICE DE LA ECONOMÍA PERSONAL (IEP)*



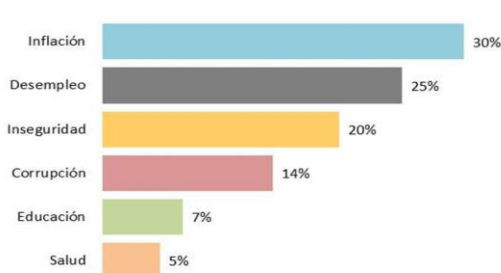
* IEP = 0,3 * IEPA + 0,7 * IEPF
El valor de los índices = 50 significa que las opiniones positivas son iguales a las negativas

ÍNDICE DE LA ECONOMÍA ARGENTINA (IEA)**

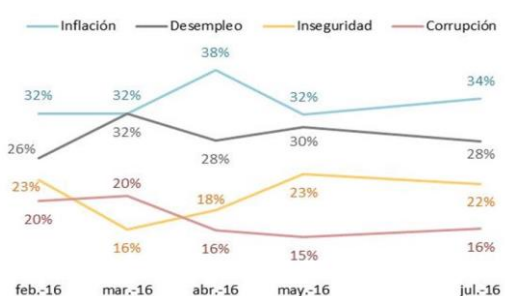


** IEA = 0,3 * IEAA + 0,7 * IEAF
Los valores de los índices = 50, significa que las opiniones positivas son iguales a las negativas

PROBLEMAS QUE PREOCUPAN A LA GENTE



EVOLUCIÓN DE LAS CUATRO CUESTIONES MÁS DESTACADAS



Ficha técnica: encuesta realizada entre el 28 al 31 de julio del año 2016. Telefónica, IVR automatizado con preguntas cerradas auto-guías, a personas mayores de 18 años residentes en Argentina. La elección de hogares se realizó a partir de una selección sistemática al azar con probabilidades de extracción proporcionales de las zonas geográficas definidas. Posteriormente se ajustó la muestra en base a parámetros del censo 2010 para cumplir cuotas por región, edad, sexo y nivel educativo. Casos: 1.195, error muestral +/-2,9%, para un nivel de confianza del 95,5%. Los factores de ajuste cumplen con los estándares internacionales.